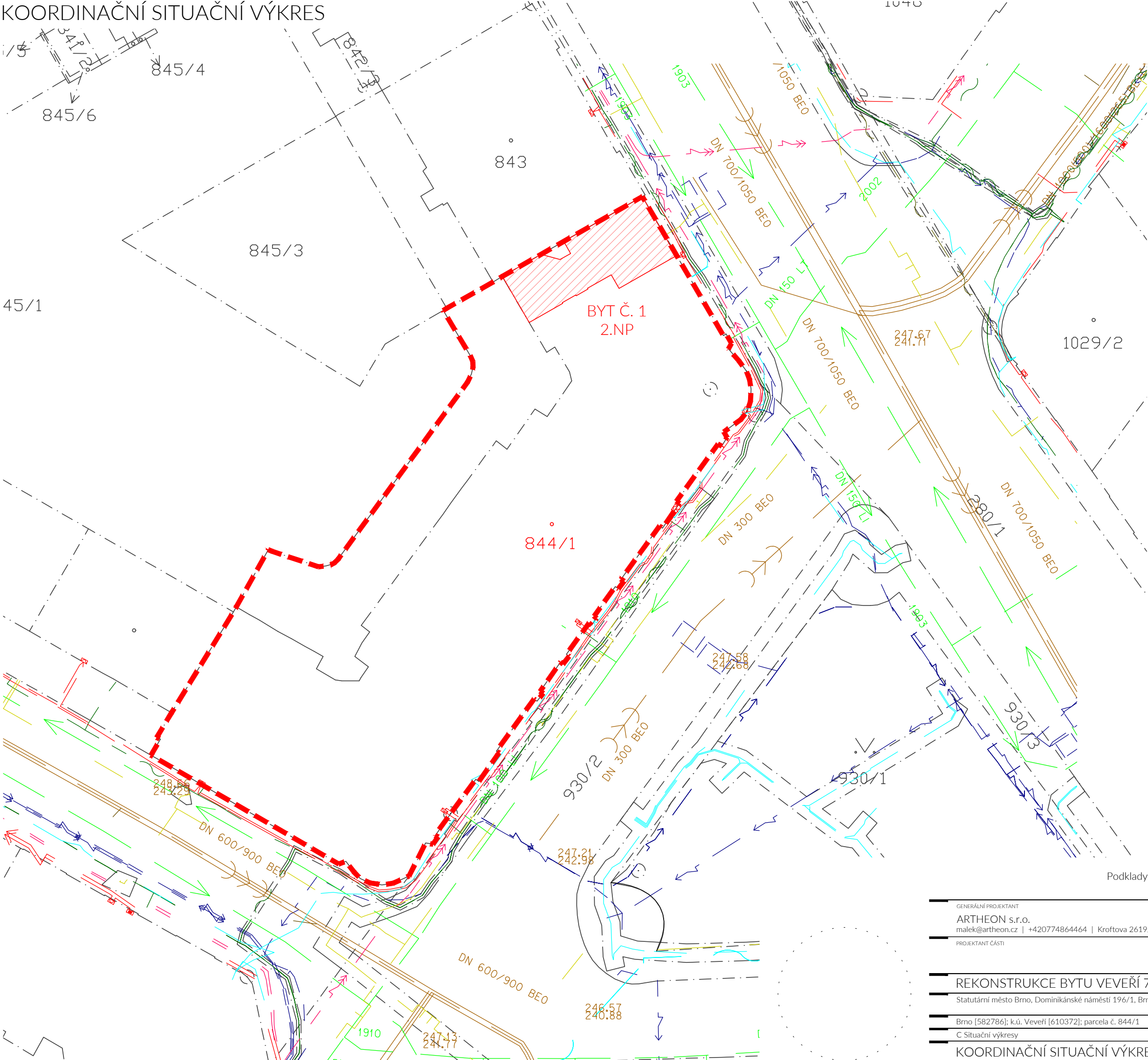


KOORDINAČNÍ SITUAČNÍ VÝKRES



STAVBOU DOTČENÉ PARCELY

844/1 - zastavěná plocha a nádvoří; 2127 m²; katastrální území Veveří [610372]; město Brno [582786]

Na parcele ležící budova č. p. 953; bytový dům.

Parcela a budova v majetku - Statutární město Brno, Dominikánské náměstí 196/1, Brno-město, 60200 Brno.

ZÁKLADNÍ VÝMĚRY

plocha parcely číslo 844/1 2127 m²
plocha bytové jednotky číslo 1 79,4 m²

LEGENDA ZNAČEK

- hranice parcel - okolních
- - - - - hranice parcel - řešených
- [hatched box] vymezení řešeného bytu

LEGENDA INŽENÝRSKÝCH SÍTÍ

TYP SÍTĚ - ZDROJ DAT	
[brown line with cross-ticks]	KANALIZACE DEŠŤOVÁ - BKOM
[brown line with cross-ticks]	KANALIZACE DEŠŤOVÁ - BVK, DSP
[brown line with cross-ticks]	KANALIZACE SPLAŠKOVÁ - BVK, DSP
[brown line with cross-ticks]	KANALIZACE JENOTNÁ - BVK, DSP
[brown line with cross-ticks]	KANALIZACE OLEJOVÁ - BVK, DSP
[green line with cross-ticks]	VODOVOD - BVK, DSP
[green line with cross-ticks]	NN kabel - BVK
[green line with cross-ticks]	zemní kabel - BVK
[green line with cross-ticks]	sděl. a opt. kabely - BVK
[yellow line with cross-ticks]	PLYNOVOD NTL - INNOGY, DSP
[yellow line with cross-ticks]	PLYNOVOD STL - INNOGY, DSP
[yellow line with cross-ticks]	PLYNOVOD VTL - INNOGY
[yellow line with cross-ticks]	NN kabel - INNOGY
[yellow line with cross-ticks]	zemní kabel - INNOGY
[yellow line with cross-ticks]	sděl. a opt. kabely - INNOGY
[purple line with cross-ticks]	HORKOVOD - TEPLÁRNY, DSP
[purple line with cross-ticks]	HORKOVOD nadz. - TEPLÁRNY
[purple line with cross-ticks]	PAROVOD - TEPLÁRNY, DSP
[purple line with cross-ticks]	PAROVOD nadz. - TEPLÁRNY
[purple line with cross-ticks]	TEPLOVOD - TEPLÁRNY, DSP
[purple line with cross-ticks]	NN kabel - TEPLÁRNY
[purple line with cross-ticks]	sděl. a opt. kabely - TEPLÁRNY
[red line with cross-ticks]	NN kabel - E.ON, DSP
[red line with cross-ticks]	NN venkovní vedení - E.ON, DSP
[red line with cross-ticks]	VN kabel - E.ON, DSP
[red line with cross-ticks]	VN venkovní vedení - E.ON
[red line with cross-ticks]	VVN kabel - E.ON
[red line with cross-ticks]	VVN venkovní vedení - E.ON
[red line with cross-ticks]	NN kabel - E.ON zrušený
[red line with cross-ticks]	sděl. a opt. kabely - E.ON
[red line with cross-ticks]	kabel V0 - TSB, DSP
[red line with cross-ticks]	sděl. a opt. kabely - TSB
[red line with cross-ticks]	NN kabel - DPMB, BKOM (SSZ)
[red line with cross-ticks]	sděl. a opt. kabely - DPMB, BKOM
[red line with cross-ticks]	PREVĚSY - DPMB
[red line with cross-ticks]	KABELOVOD - DPMB
[red line with cross-ticks]	KABELOVOD - CETIN (jen DSP)
[red line with cross-ticks]	sděl. a opt. kabely - CETIN (pouze páteřní síť + DSP)
[red line with cross-ticks]	sděl. a opt. kabely - UPC
[red line with cross-ticks]	sděl. a opt. kabely - PODA
[red line with cross-ticks]	sděl. a opt. kabely - ostatní
[red line with cross-ticks]	KABELOVOD - MU
[red line with cross-ticks]	KOLEKTOR - TSB, DSP

Podklady katastrální mapy převzaty z portálu <http://nahlizenidokn.cuzk.cz/> dne 06.01.2021

GENERÁLNÍ PROJEKTANT
ARTHEON s.r.o.
malek@artheon.cz | +420774864464 | Kroftova 2619/45, Brno, 61600 | www.artheon.cz

PROJEKTANT ČÁSTI

REKONSTRUKCE BYTU VEVEŘÍ 73 - BRNO, BYT ČÍSLO 1

Statutární město Brno, Dominikánské náměstí 196/1, Brno-město, 60200 Brno

Brno [582786]; k.ú. Veveří [610372]; parcela č. 844/1

C Situační výkresy

KOORDINAČNÍ SITUAČNÍ VÝKRES

AA S

HIP Ing. Petr Málek

ZODPOVĚDNÝ PROJEKTANT Ing. Petr Málek

PROJEKTANT ČÁSTI Ing. arch. Ondřej Kurečka

DPS

01/2021

1:400 C.2